

Che cos'è la Mediazione Familiare?

La **Mediazione Familiare** è una strategia positiva per la gestione delle problematiche legate alle crisi del ciclo di vita del sistema familiare o di altri sistemi umani.

Obiettivo della mediazione familiare - dopo la *legge n. 54/2006* sull'affidamento condiviso dei figli - è sostenere emotivamente le persone che si separano ed evitare che i figli diventino le vittime, spesso involontarie, della separazione dei genitori.

Il **Mediatore** familiare offre le sue competenze e capacità per aiutare le famiglie ad imparare a gestire i conflitti ed a trovare nuovi equilibri personali e relazionali. Far conciliare il separarsi con il continuare ad essere genitori è emotivamente difficile. Per questo è necessaria la presenza di un esperto, il mediatore familiare, che seguendo prassi e tecniche diffuse in tutto il mondo, aiuti le persone in questa complessa elaborazione.

RESPONSABILI SCIENTIFICI E DELLA DIDATTICA

Gennaro Petruzzello
Psicologo – Psicoterapeuta

Tutti i Didatti sono formatori della *Associazione Internazionale Mediatori Sistemici (AIMS)*.

NOTE ORGANIZZATIVE

Le lezioni si svolgeranno prevalentemente il sabato a cadenza mensile. Gli incontri formativi si terranno presso la sede di In.F.I.e.Ri., Via Avellino - P.co Dei Fiori - Benevento (BN).

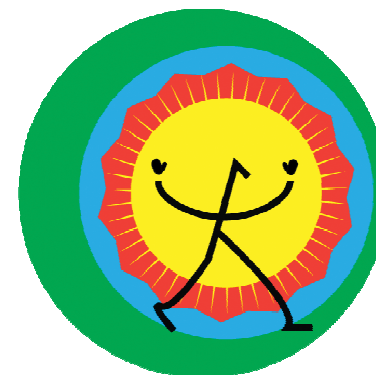
INFORMAZIONI E ISCRIZIONI

Per iscriversi al corso è necessario inviare il proprio curriculum vitae e sostenere un colloquio di valutazione presso la Segreteria di In.F.I.e.Ri.

Per informazioni e contatti:
e-mail: associazione.infieri@gmail.com
tel: 3458539114 - 3393641301
sito web: www.associazioneinfieri.it

IN.F.I.E.RI.

Intervento, Formazione, Informazione e Ricerca
Associazione di Promozione Sociale



CORSO BIENNALE DI MEDIAZIONE FAMILIARE

SISTEMICO-RELAZIONALE

In.F.I.e.Ri. è Scuola accreditata presso la
Associazione Internazionale Mediatori
Sistemici (AIMS)

IN.F.I.E.RI.

Associazione di Promozione Sociale
Via Avellino - P.co Dei Fiori -
Benevento

tel: 3458539114 - 3393641301
e-mail: associazione.infieri@gmail.com
sito web: www.associazioneinfieri.it

DESTINATARI

Il corso è rivolto a laureati del vecchio e nuovo ordinamento (triennale e specialistico): assistenti sociali, educatori, insegnanti, medici, avvocati, pedagogisti, psicologi, sociologi e laureati in scienze della comunicazione e della formazione.

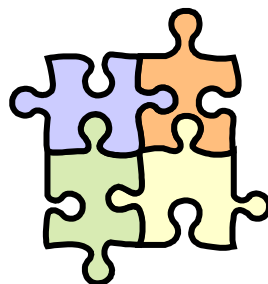
In accordo con le disposizioni del Forum Europeo per la Ricerca e la Formazione in Mediazione Familiare, possono essere ammessi coloro che sono in possesso del titolo di Diploma di Scuola Media Superiore con un'esperienza almeno triennale ed attestata nel campo psico-socio-educativo; ai diplomati verrà rilasciato il solo attestato di partecipazione.

OBIETTIVI

- ◆ Possedere una buona conoscenza teorica del modello sistemico,
- ◆ Essere in grado di gestire il conflitto coniugale e quello della separazione e/o divorzio,
- ◆ Utilizzare, con perizia, tecniche di intervento atte a evidenziare risorse individuali per favorire la negoziazione,
- ◆ Saper proporre e mantenere un corretto setting di mediazione,
- ◆ sapere interagire con saperi e professionalità diverse integrando, opportunamente, le diverse prospettive .

CONTENUTI

Fondamenti del modello sistemico
Teorie della comunicazione
Psicologia delle relazioni familiari
Ciclo vitale della famiglia
Tecniche del colloquio relazionale
Aspetti socio giuridici della separazione e del divorzio
Identità del mediatore familiare: etica e deontologia professionale
Fasi del processo di mediazione
Tecniche e metodologie rivolte alla risoluzione dei conflitti ed alla ricerca di accordi



METODOLOGIA

- ◆ lezioni teoriche
- ◆ seminari ed esercitazioni pratiche
- ◆ simulata e role playing
- ◆ osservazione di videotapes
- ◆ analisi sistemica del contesto lavorativo di ciascun operatore.

STRUTTURA DEL CORSO

Il corso, come da statuto e regolamento dell'AIMS, prevede 320 ore, nell'arco di due anni:

Primo anno

80 ore di aula
40 ore di seminari teorici

Secondo anno

80 ore di aula
40 ore di seminari
60 ore di tirocinio
20 ore di supervisione

Gli allievi verranno iscritti come soci in formazione all'AIMS.

Per il conseguimento del diploma è prevista la discussione di una tesina finale con tre casi supervisionati .

Il diploma ottenuto verrà riconosciuto a livello nazionale, darà diritto all'iscrizione, come soci ordinari, all'AIMS.

L'associazione In.F.I.e.Ri. ha sottoscritto un protocollo di intesa con l'Assessorato ai Servizi Sociali del Comune di Benevento.

E' in via di definizione un protocollo di intesa con il Tribunale di Benevento.